

AUS DEM KABINETT 36

112 WERKE VON 24 KÜNSTLERN
DES ZWANZIGSTEN JAHRHUNDERTS
P A R A L L E L A U S S T E L L U N G
VOM 4.12.2018 BIS ZUM 10.5.2019



1 HANNAH HÖCH **Stilleben mit Schale und Blüte**
Aquarell, signiert, datiert, 374 x 292 mm, 1923

GALERIE NIERENDORF

HARDENBERGSTRASSE 19 • 10623 BERLIN

TELEFON 030/832 50 13 • FAX 312 93 27

e-mail: galerie@nierendorf.com

Internet: www.nierendorf.com

Dienstag bis Freitag von 11.00 bis 18.00 Uhr

Außer diesen Zeiten nur nach Verabredung



2 **ERNST BARLACH** **Die Fliehenden**
Lithographie, signiert, numeriert, Laur 43, 272 x 395 mm, um 1917/1918



3 **ERNST BARLACH** **Hexenritt**
Holzschnitt auf Japan, signiert, Laur 74.12, 191 x 142 mm, 1923
4 **ERNST BARLACH** **Die Spielleute**
Holzschnitt auf Japan, signiert, Laur 74.13, 124 x 115 mm, 1923



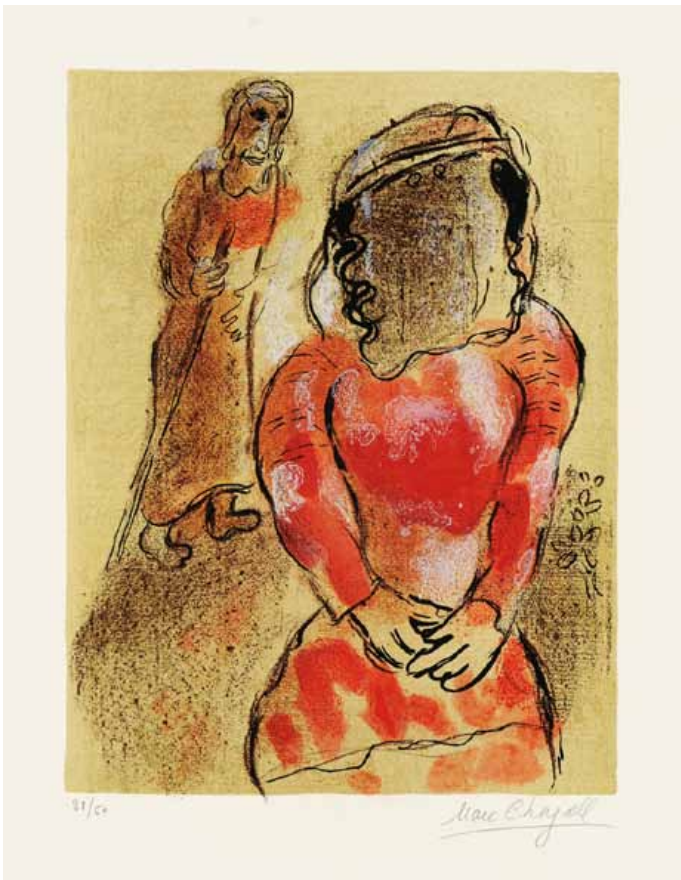
5 **ERNST BARLACH** **Frau Sorge**
Lithographie, signiert, numeriert, Laur 80, 263 x 356 mm, 1924



6 **MAX BECKMANN** **Holzbrücke**
Radierung, signiert, Hofmaier 242/B, 286 x 238 mm, 1922



7 **MAX BECKMANN** **Dame mit Knabe**
Radierung, signiert, Hofmaier 266/B/a, 212 x 158 mm, 1923
8 **MAX BECKMANN** **Kleines tanzendes Paar**
Holzschnitt auf Japan, signiert, Hofmaier 267/B/b, 175 x 100 mm, 1923
Einer der Drucke auf größerformatigem Japan außerhalb der Auflage für die Vorzugsausgabe für die Beckmann-Monographie von 1924



9 **MARC CHAGALL** **Tamar, die Schwiegertochter Judas**
Farblithographie, signiert, numeriert, Mourlot 243, 353 x 262 mm, 1960
9a Original-Farblithographie, unsigniert



11 **MARC CHAGALL** **Quai aux fleurs**
Original-Farblithographie, Mourlot 99, 350 x 270 mm, 1954



12 **MARC CHAGALL** **Esther**
Original-Farblithographie, Mourlot 252, 353 x 262 mm, 1960



13 **MARC CHAGALL** **Der Akkordeonspieler**
Original-Farblithographie, Mourlot 204/II, 230 x 388 mm, 1957



10 **MARC CHAGALL** **Ein blauer Fisch**
Original-Farblithographie, Mourlot 198, 230 x 388 mm, 1957



14 **MARC CHAGALL** **Naemi und ihre Schwiegertöchter**
Original-Farblithographie, Mourlot 245, 353 x 262 mm, 1960



15 **MARC CHAGALL** **Le Carrousel du Louvre**
Original-Farblithographie, Mourlot 103, 380 x 278 mm, 1954



16 **MARC CHAGALL** **Blumengeschmückter Clown**
Original-Farblithographie, Mourlot 399, 318 x 242 mm, 1963



17 **LOVIS CORINTH Am Ostseestrand**
Radierung, signiert, Schwarz 256, 155 x 115 mm, 1916



18 **LOVIS CORINTH Umarmung**
Radierung, signiert, Schwarz 203/IV, 180 x 160 mm, 1915



23 **LOVIS CORINTH Große Walchenseelandschaft**
Radierung, signiert, Müller 698, 300 x 490 mm, 1923



19 **LOVIS CORINTH Odysseus und die Freier**
Radierung auf Japan, signiert, Schwarz 351 I, 245 x 400 mm, 1919



24 **LOVIS CORINTH Bank im Walde**
Radierung, signiert, Schwarz 96, 102 x 142 mm, 1912



20 **LOVIS CORINTH Frau am Fenster**
Probedruck auf Japan, signiert, Schwarz 27/II, 241 x 180 mm, 1908



21 **LOVIS CORINTH Tilleken**
Radierung, Probedruck, signiert, Müller 843, 116 x 95 mm, 1924



22 **LOVIS CORINTH Buchstabe Z (Zebra)**
Lithographie, Probedruck, signiert, Schwarz 315 XXVII, 335 x 250 mm, 1917

Radierung,



25 **LOVIS CORINTH Walchensee**
signiert, nummeriert, Schwarz 364, 245 x 315 mm, 1919

Farblithographie,



26 **OTTO DIX Halbakt**
signiert, datiert, nummeriert, Karsch 125, 600 x 490 mm, 1923/1924

Lithographie,



27 **OTTO DIX Susu**
signiert, datiert, nummeriert, bez., Karsch 301/III, 643 x 515 mm, 1964/1965

Farblithographie,



28 **OTTO DIX Rothaariges Mädchen**
signiert, datiert, nummeriert, bezeichnet, Karsch 138, 455 x 330 mm, 1948

Farblithographie,

29 **OTTO DIX Bildnis Florian Karsch I** (in Kreidetechnik)
signiert, datiert, nummeriert, bezeichnet, Karsch 298, 273 x 196 mm, 1964

Lithographie,



30 **OTTO DIX Christus** (Kopf nach rechts blickend, Haare schulterlang, dunkel auf hellem Grund)

Farblithographie, sig., dat., num., bez., Karsch 220/II, 482 x 405 mm, 1957

31 **OTTO DIX Kreuzigung II** (Gekreuzigter mit glattem Hüfttuch)

Farblithographie, sig., dat., num., bez., Karsch 186/II B, 642 x 365 mm, 1949



32 **OTTO DIX Rothaariges Mädchen**
Probdruck, signiert, datiert, Karsch 292/I, 543 x 455 mm, 1963

Farblithographie,



33 **OTTO DIX Paul Westheim**
Lithographie, signiert, datiert, nummeriert, Karsch 63, 385 x 472 mm, 1923



34 **CONRAD FELIXMÜLLER** **Soldat im Irrenhaus II**
signiert, datiert, bezeichnet, Sohn 150/a, 335 x 265 mm, 1918



35 **CONRAD FELIXMÜLLER** **Christian Rohlf's**
Holzschnitt, Handreibdruck auf Japan, signiert, datiert,
numeriert, bezeichnet, Sohn 370 b, 495 x 395 mm, 1927

Lithographie,



39 **CONRAD FELIXMÜLLER** **Bildnis Hannah Höch**
Bleistift, monogrammiert, datiert, bezeichnet, 439 x 311 mm, 1917
Rückseitig: **Hannah Höch** und **Raoul Hausmann**, Bleistift



36 **CONRAD FELIXMÜLLER** **Selbstbildnis mit Frau (I)** Holzschnitt auf Japan,
signiert, datiert, bezeichnet, Sohn 605, 400 x 495 mm, 1964/1966



37 **CONRAD FELIXMÜLLER** **Im Mai kann ich endlich malen**
Holzschnitt, signiert, in der Platte datiert, Sohn 423, 118 x 88 mm, 1947



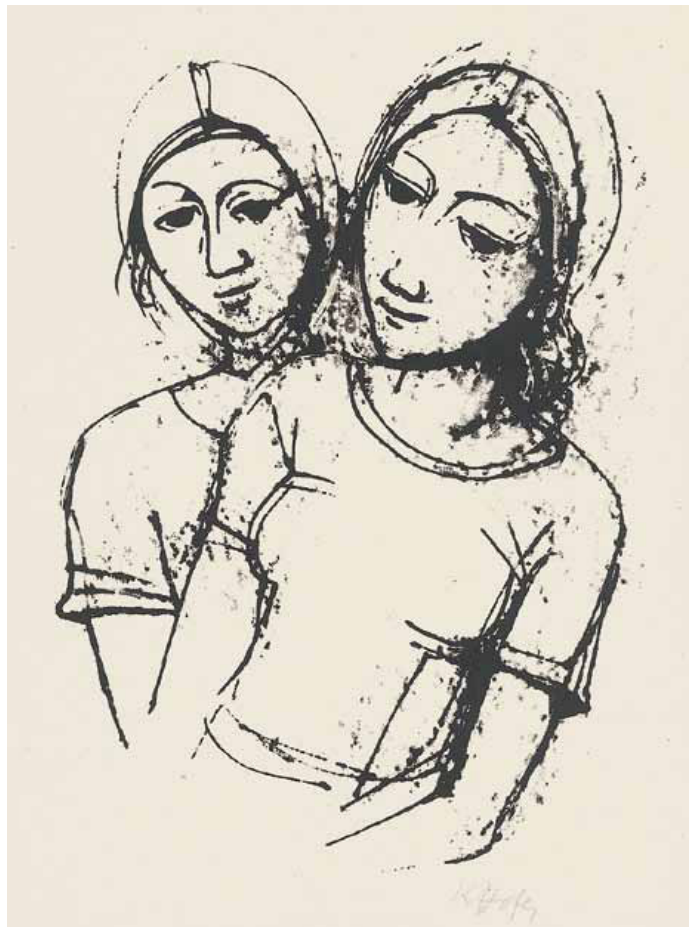
38 **CONRAD FELIXMÜLLER** **Selbstbildnis mit Pinsel und Palette**
Holzschnitt, Probedruck auf Japan, I. Probedruck,
II. Zustand, signiert, datiert, Sohn 635/a, 175 x 125 mm, 1967



40 **RUDOLF GROSSMANN** **Bilderbogen aus Langenargen**
Lithographie auf Japan, aquarelliert, signiert, 265 x 350 mm, um 1923



41 **KARL HOFER** **Zwei Mädchen im Sessel** (Zenana I)
Lithographie, signiert, Rathenau L 173, 250 x 196 mm, 1923



44 **KARL HOFER** **Junge Mädchen**
Lithographie, signiert, Rathenau L 82, 316 x 215 mm, um 1947



42 **KARL HOFER** **Mädchenakt mit Tuch** (Profil, nach rechts)
Original-Lithographie, nicht bei Rathenau, 420 x 170 mm, um 1946



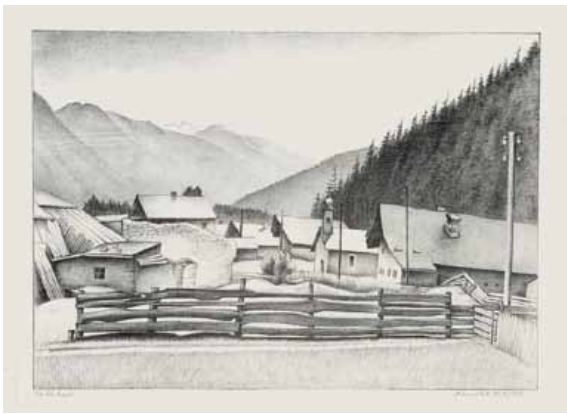
43 **KARL HOFER** **Der verwundete Hund**
Lithographie, signiert, Rathenau L 35/II, 293 x 205 mm, vor 1924



45 **KARL HOFER** **Schlafende**
Lithographie, signiert, Rathenau L 41, 260 x 250 mm, 1922



46 **KARL HOFER** **An der Staffelei** (der Maler)
Lithographie, signiert, Rathenau L 74, 139 x 94 mm, nach 1945



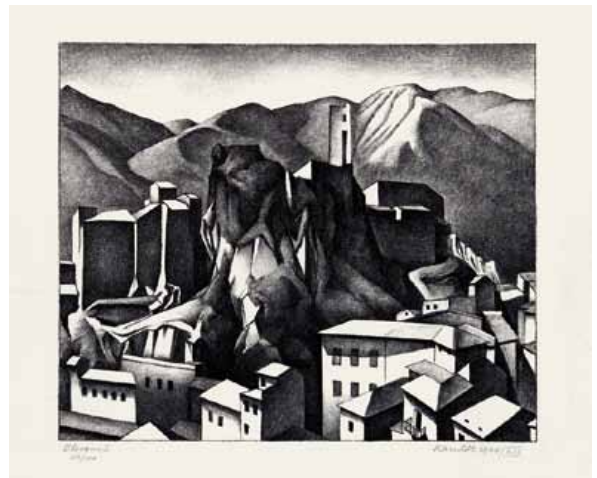
47 **ALEXANDER KANOLDT Im Leutasch I**
Lithographie auf China, signiert, datiert, nummeriert,
bezeichnet, Ammann L 43, 345 x 488 mm, 1932



48 **ALEXANDER KANOLDT Winkelmoos**
Lithographie auf Japan, signiert, datiert, nummeriert,
Ammann L 49, 282 x 374 mm, 1937



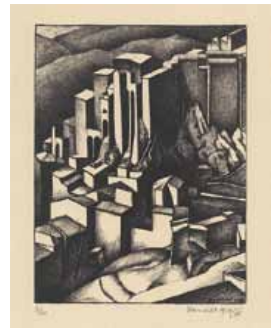
49 **ALEXANDER KANOLDT Chiemsee II**
Lithographie, signiert, datiert, nummeriert,
bezeichnet, Amman L 53, 282 x 376 mm, 1938



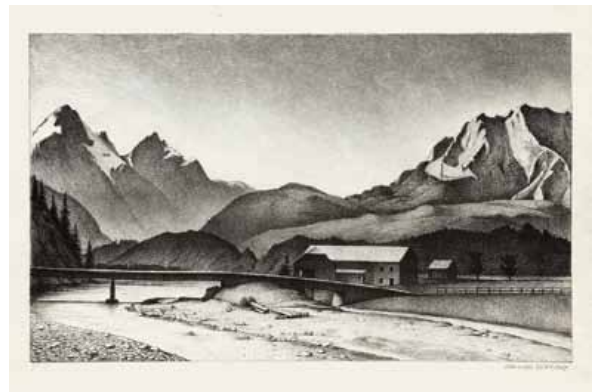
50 **ALEXANDER KANOLDT Olevano I**
Lithographie, signiert, datiert, nummeriert,
bezeichnet, Ammann L 19, 250 x 300 mm, 1924



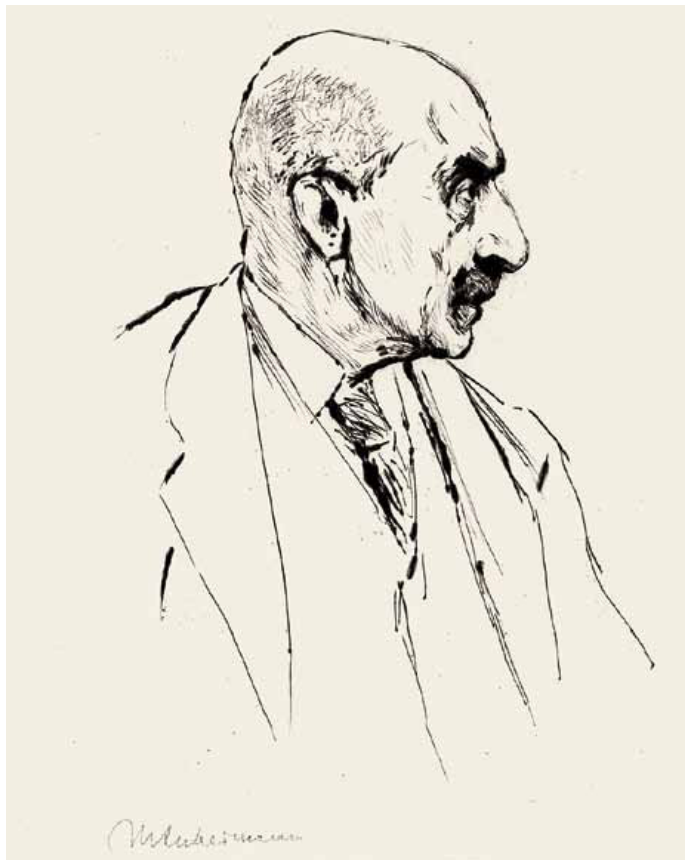
51 **ALEXANDER KANOLDT Kirche I (Klausen in Tirol)**
Lithographie auf Japan, signiert, datiert, nummeriert,
bezeichnet, Ammann L 3, 282 x 237 mm, 1921



52 **ALEXANDER KANOLDT Olevano**
Lithographie, signiert, datiert, nummeriert,
Ammann L 15, 218 x 167 mm, 1924



53 **ALEXANDER KANOLDT Isarbrück oder Isar (bei Krün)**
Lithographie auf Japan, signiert, datiert, nummeriert,
gewidmet, Ammann L 48/III, 298 x 494 mm, 1937



54 **MAX LIEBERMANN** **Selbstbildnis im Profil**
Radierung, signiert, Schiefler 224/III c, 240 x 170 mm, 1917



56 **MAX LIEBERMANN** **Mutter und Kind**
Radierung, signiert, Schiefler 225/III d, 245 x 200 mm, 1917



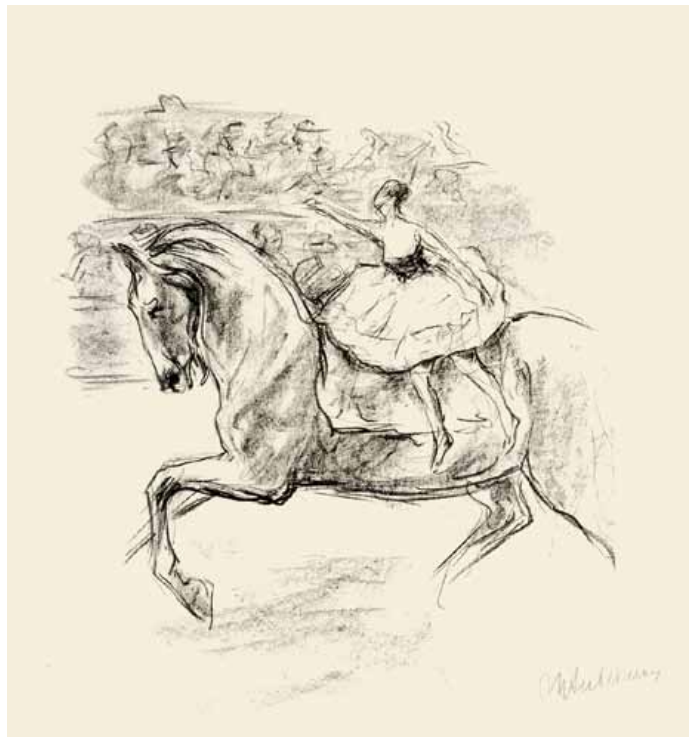
55 **MAX LIEBERMANN** **Allee**
Lithographie, signiert, Achenbach 110, 211 x 261 mm, 1926



57 **MAX LIEBERMANN** **Wärterin mit Kind**
Lithographie, signiert, Achenbach 113, 207 x 231 mm, 1926



58 **MAX LIEBERMANN Liebesszene**
Lithographie, signiert, Achenbach 114 b, 255 x 191 mm, 1926



61 **MAX LIEBERMANN Die Kunstreiterin**
Lithographie, signiert, Schiefler 340 c, 310 x 280 mm, 1922



59 **MAX LIEBERMANN Selbstporträt**
Original-Radierung, Schiefler 150/III c, 234 x 174 mm, 1913



60 **MAX LIEBERMANN Jetzt wollen wir sie dreschen**
Original-Lithographie, im Stein signiert, bezeichnet,
Schiefler 173 b/2, 300 x 260 mm, 1914



62 **MAX LIEBERMANN An der Elbe**
Original-Lithographie, im Stein signiert, Schiefler 218/c 1, 210 x 270 mm, 1916
62a Original-Lithographie, Vorzugsdruck



63 **GERHARD MARCKS Ochsenknecht** (Der Ochsenknecht; Der Bauer)
Holzschnitt, signiert, datiert, Lammek H 111, 122 x 177 mm, 1923

63a Original-Holzschnitt, unsigniert

64 **GERHARD MARCKS Neujahrsgruß 1975** (Der Gärtner)
Holzschnitt auf Japan, signiert, dat., bez., Lammek H 466, 154 x 61 mm, 1973



65 **GERHARD MARCKS Neujahrsgruß 1974** (Jäger im Wald)
Holzschnitt auf Japan, signiert, dat., bez., Lammek H 462, 160 x 112 mm, 1972

66 **GERHARD MARCKS Neujahrsgruß 1972** (Kind und Text)
Holzschnitt auf Japan, signiert, dat., bez., Lammek H 448, 140 x 84 mm, 1970

67 **GERHARD MARCKS Alter Mann mit Kind**
Holzschnitt auf Japan, signiert, bez., Lammek H 468, 150 x 97 mm, 1973/1974

68 **GERHARD MARCKS Neujahrsgruß 1976** (Die Uhr)
Holzschnitt auf Japan, signiert, bez., Lammek H 449, 174 x 114 mm, 1970



69 **GERHARD MARCKS Neujahrsgruß 1980** (Norne II, Schwarz)
Holzschnitt auf Japan, signiert, datiert, bez., Lammek H 456, 165 x 97 mm, 1971



70 **GERHARD MARCKS Neujahrsgruß 1979** (Pflügendes Paar)
Holzschnitt auf Japan, signiert, dat., bez., Lammek H 480, 91 x 174 mm, 1978



71 **GERHARD MARCKS Eirene**
Bronze, monogrammiert, numeriert,
Gußstempel Barth, Rinteln, Rudloff 348, Höhe: 500 mm, 1937



72 **GERHARD MARCKS Akrobaten**
Bronze, monogrammiert, numeriert,
Gußstempel Barth, Rinteln, Rudloff 500, Höhe: 210 mm, 1947



73 **GERHARD MARCKS Frau, Rock raffend**
Bronze, monogrammiert, numeriert,
Gußstempel Barth, Rinteln, Rudloff 1106, Höhe: 320 mm, 1977



74 **JOAN MIRÓ** **Composition** Original-Farblithographie, im Stein signiert, nicht mehr bei Mourlot, 410 x 615 mm, 1974



75 **JOAN MIRÓ** **Der blühende Widder** Original-Farblithographie, Mourlot 739, 380 x 560 mm, 1971



76 **JOAN MIRÓ** **Hund bellt den Mond an** Original-Farblithographie, im Stein signiert, Mourlot 189, 354 x 533 mm, 1952



77 **OTTO MÖLLER** **Vorstadtlandschaft im Winter** Öl auf Leinen, signiert, datiert, bezeichnet, 610 x 800 mm, 1913



78 **OTTO MÖLLER** **Thüringer Kleinstadt** Aquarell, signiert, 231 x 342 mm, 1938



79 **OTTO MÖLLER** **Hafen von Omiec II** Aquarell, Nachlass, 308 x 495 mm, 1933



80 **OTTO MUELLER** **Polnische Familie**
Lithographie, monogrammiert, Karsch 114/II c, 260 x 188 mm, 1920-1921



82 **OTTO MUELLER** **Am Ufer sitzendes Mädchen**
(Sitzendes Mädchen in Landschaft)
Lithographie auf Japan, signiert,
Karsch 116/I, 370 x 262 mm, 1922-1926



81 **OTTO MUELLER** **Mädchen auf dem Kanapee**
Lithographie, signiert, Karsch 146/II/a, 295 x 395 mm, 1921-1922



83 **OTTO MUELLER** **Zwei sitzende Mädchen 2** (Hockende Akte)
Lithographie, signiert, nummeriert,
Karsch 147/A/a, 290 x 398 mm, 1921-1922



84 **EMIL NOLDE** **Hockende Südseinsulaner**
Aquarell auf dünnem Japanbütten, signiert, 345 x 485 mm, 1914



85 **EMIL NOLDE** **Anders**
signiert, datiert, Schiefler/Mosel H 30/II, 290 x 228 mm, 1906 Holzschnitt auf Bütten,



86 **EMIL NOLDE** **Christus und die Sünderin**
Radierung, signiert, nummeriert „VI.8“, bezeichnet, Schiefler/Mosel R 155/VI, 300 x 280 mm, 1911



87 **EMIL NOLDE** **Großer Hund und Fabeltier**
Original-Holzschnitt, Schiefler/Mosel H 41, 48 x 104 mm, 1910



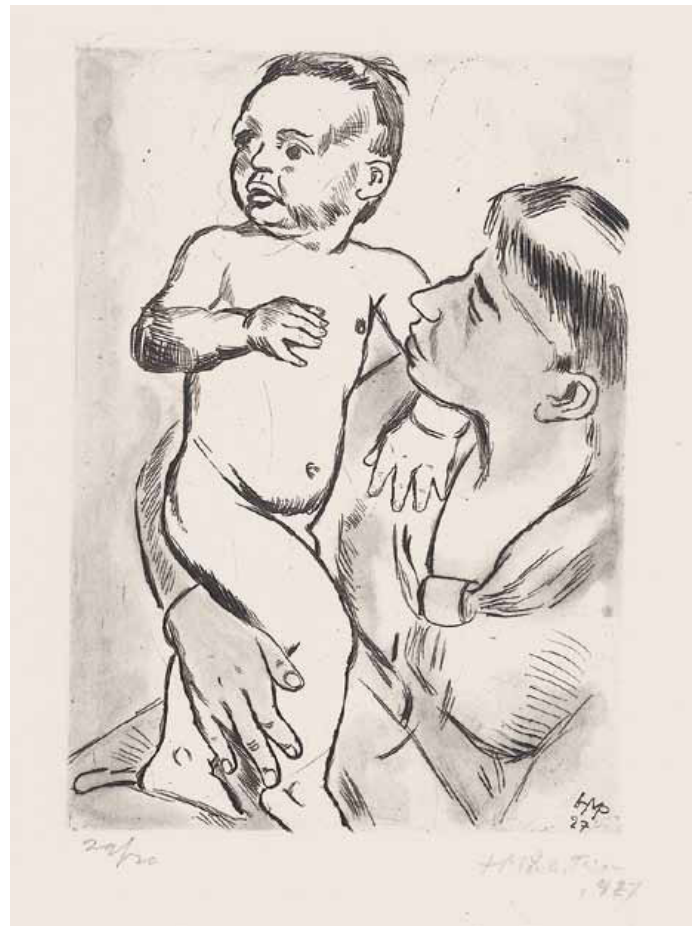
88 **EMIL NOLDE** **Gnomenkopf und Fabeltier**
Original-Holzschnitt, Schiefler/Mosel H 61, 44 x 105 mm, 1910



89 **EMIL NOLDE** **Zwei phantastische Wesen**
Original-Holzschnitt, Schiefler/Mosel H 171, 47 x 105 mm, 1924



90 **EMIL NOLDE** **Drei Hexen und zwei langhaarige Wesen**
Original-Holzschnitt, Schiefler/Mosel H 174, 38 x 108 mm, 1924



91 **MAX PECHSTEIN** **Mutter und Kind**
Radierung auf Japan, signiert, datiert, nummeriert, Krüger R 160/A/III, 250 x 180 mm, 1927



92 **MAX PECHSTEIN** **Der Kritiker (Dr. Paul Fechter)**
Radierung, signiert, Krüger R 124, 395 x 312 mm, 1921



93 **MAX PECHSTEIN** **Vergrämt**
Radierung, signiert, datiert, Krüger R 114/II, 265 x 205 mm, 1920



94 **JOSEF SCHARL** **Frau mit langem Haar**
Gouache, signiert, datiert, 485 x 300 mm, 1940



95 **JOSEF SCHARL** **Weißhaariger Neger**
Gouache, signiert, datiert, 620 x 410 mm, 1944



96 **JOSEF SCHARL** **Große Zeremonie**
Gouache, signiert, datiert, 505 x 665 mm, 1942



97 **JOSEF SCHARL** **Wanderin mit Tornister von hinten**
Bleistift, (Provenienz: Sammlung Steiner/USA), 298 x 210 mm, 1939



98 **JOSEF SCHARL** **Ausschreitende Frau mit Hut und Tasche**
Kopierstift, rückseitig Skizze, 303 x 230 mm, 1939



99 **KARL SCHMIDT-ROTLUFF** **Frauenkopf**
Holzschnitt, Handrebedruck, signiert, Schapire H 24, 242 x 180 mm, 1909



100 **KARL SCHMIDT-ROTLUFF** **Kopf**
Lithographie, signiert, Schapire L 96, 290 x 225 mm, 1921



101 **KARL SCHMIDT-ROTLUFF** **Nordische Landschaft**
Holzschnitt, Handdruck auf Japan, signiert,
datiert: „274“, Rathenau 29, 494 x 600 mm, 1927



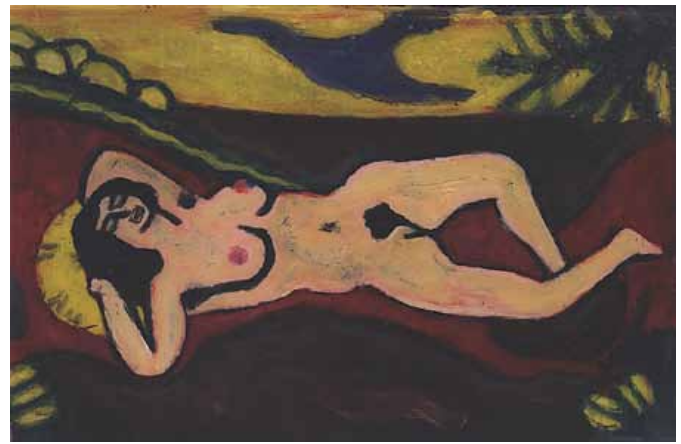
102 **KARL SCHMIDT-ROTLUFF** **Frauenkopf**
Original-Holzschnitt, Schapire H 189, 175 x 241 mm, 1916



103 **KARL SCHMIDT-ROTLUFF** **Ausfahrende Fischer**
Lithographie, signiert, Schapire L 100, 400 x 600 mm, 1923



104 **GEORG SCHRIMPF** **Wagingerseesee**
Bleistift, signiert, datiert, 324 x 448 mm, 1932
Motivähnliche Zeichnung zum Gemälde von 1930



108 **GEORG TAPPERT** **Traum (Liegender Mädchenakt)**
Hinterglasbild im Original-Biedermeierrahmen, 305 x 465 mm, um 1911



105 **HERMANN STRUCK** **Shalom Asch (II)**
signiert, datiert, nummeriert, Rusel R 1116, 210 x 143 mm, 1936

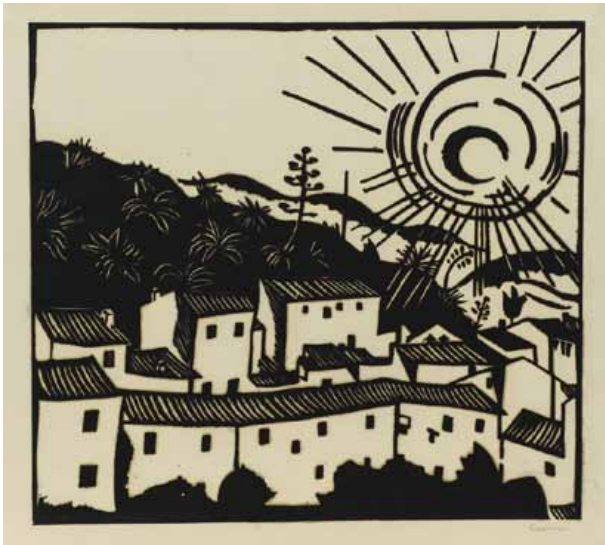


106 **HERMANN STRUCK** **Marc Chagall**
Radierung, signiert, Rusel R 982, 114 x 90 mm, 1922

Radierung,



109 **GEORG TAPPERT** **Traum (Liegender Mädchenakt)**
Monotypie auf Japan (vom Hinterglasbild),
Nachlass, 305 x 470 mm, um 1911



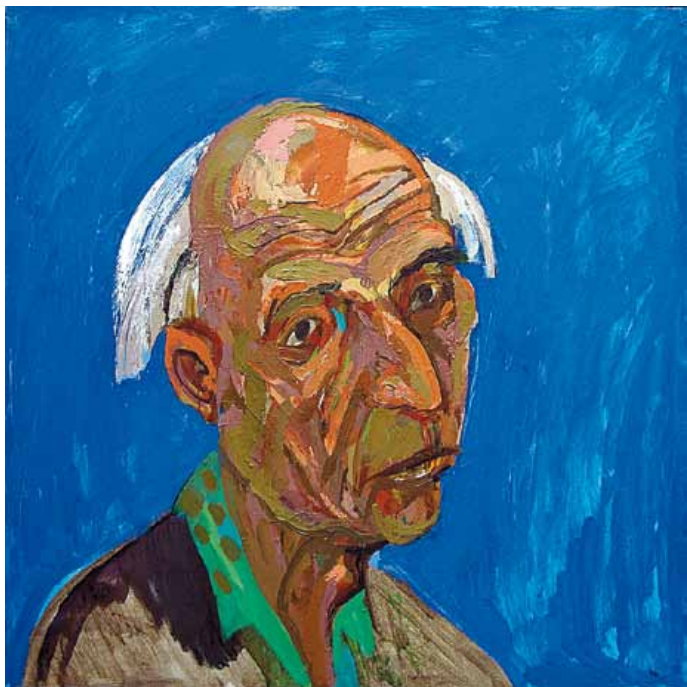
107 **RICHARD SEEWALD** **Italienische Landschaft**
Holzschnitt, signiert, Jentsch H 112, 340 x 355 mm, 1922



110 **GEORG TAPPERT** **Dame mit Reiherhut**
Feder, Nachlass, 210 x 165 mm, um 1914



111 **GEORG TAPPERT** **Zwei Dienstmädchen**
Feder, Nachlass, 210 x 165 mm, um 1914



112 **MAXIM KANTOR** **Father**
Öl auf Leinen, signiert, datiert,
bezeichnet „Father III“, 1000 x 1000 mm, 1999

Wir zeigen unsere Hauptausstellung bis 15.3.2019

Erich Heckel und E. L. Kirchner

Klassiker des deutschen Expressionismus

Angebote freibleibend. Alle Postsendungen jeweils zuzüglich Versandkosten. Wechselrahmen sind nicht in den Preisen inbegriffen. Eigentumsvorbehalt gemäß § 455 BGB Gerichtsstand Berlin. Bestellungen nach diesem Katalog gelten als Anerkennung unserer Verkaufsbedingungen. Unsere Umsatzsteuer-Identifikationsnummer: USt-IdNr.: DE 270093398 (gemäß § 27a UStG)

ZEICHENERKLÄRUNG:

* = etwas unfrisch (kleine Mängel). ** = unfrisch (bzw. etwas schadhaft). Von den Erhaltungsmängeln kann bei Kaufinteresse eine Beschreibung angefordert werden.