

AUS DEM KABINETT 33

104 WERKE VON 28 KÜNSTLERN
DES ZWANZIGSTEN JAHRHUNDERTS
P A R A L L E L A U S S T E L L U N G
VOM 6.6.2017 BIS ZUM 10.11.2017



1 **CHRISTIAN ROHLFS** **Roter Blütenzweig** Aquarell und Farbkreiden,
monogrammiert, datiert, fehlt bei Vogt, 290 x 198 mm, 1933 € 90.000,-

GALERIE NIERENDORF

HARDENBERGSTRASSE 19 • 10623 BERLIN

TELEFON 030/832 50 13 • FAX 312 93 27

e-mail: galerie@nierendorf.com

Internet: www.nierendorf.com

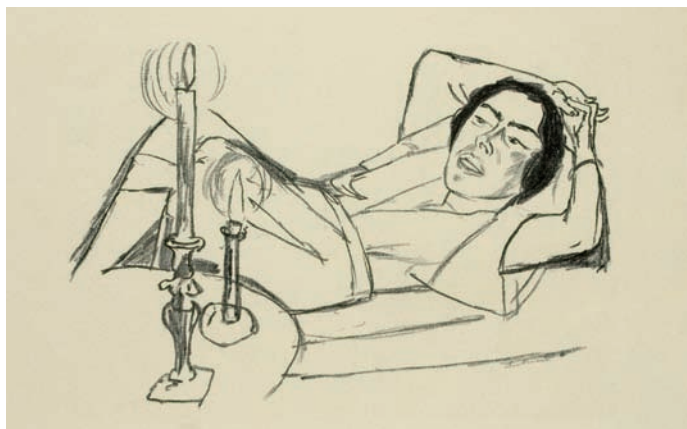
Dienstag bis Freitag von 11.00 bis 18.00 Uhr

Außer diesen Zeiten nur nach Verabredung



2 **MAX BECKMANN** **Pierrot und Maske**
Original-Lithographie, Hofmaier 173/B/b, 310 x 200 mm, 1920

*€ 1.800,-



3 **MAX BECKMANN** **Liegende Frau – Bildnis Johanna Loeb**
Lithographie, signiert, Hofmaier 210/II/B, 302 x 453 mm, 1922

*€ 7.500,-



4 **HEINRICH CAMPENDONK** **Landschaft mit Ziegen und Wildkatzen**
Original-Holzchnitt, Engels 48, 154 x 178 mm, 1921 € 200,-



5 **HEINRICH CAMPENDONK** **Die Bettler** (nach Brueghel)
Original-Holzchnitt, Engels 62, 142 x 172 mm, 1922 *€ 150,-



6 **HEINRICH CAMPENDONK** **Bauerngang**
Original-Holzchnitt, Engels 33, 78 x 230 mm, 1918 € 120,-



7 **OTTO DIX Alemannische Masken**

Farblithographie, signiert, datiert, nummeriert, bezeichnet,
Karsch 293/II/A/b, 563 x 547 mm, 1963

€ 12.000,-



8 **OTTO DIX Masken I (Clown und Sensenmann)**

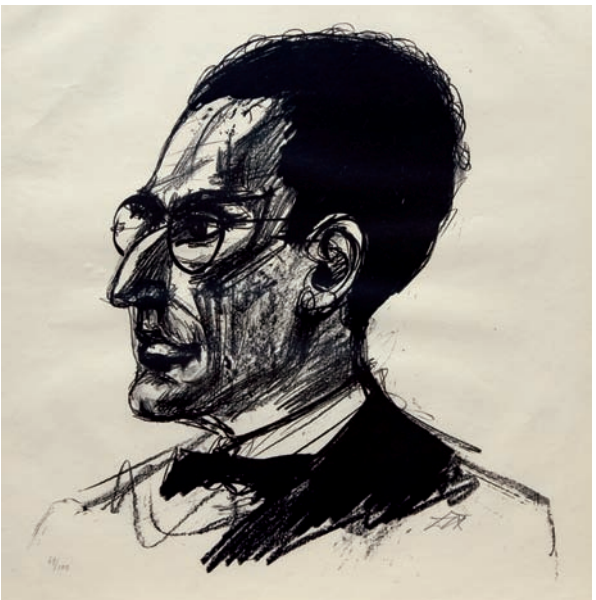
Lithographie, signiert, datiert, nummeriert, bezeichnet,
Karsch 135, 483 x 362 mm, 1948

€ 3.000,-



9 **OTTO DIX** Frau Otto Mueller

Lithographie, signiert, datiert, Karsch 57c, 485 x 380 mm, 1923 € 6.000,-



10 **OTTO DIX** Bildnis Otto Klemperer

Lithographie, signiert, numeriert, Karsch 67, 450 x 430 mm, 1923 € 5.000,-



11 **OTTO DIX Katze**

Farblithographie, Probedruck, signiert,
Karsch 231/I, 389 x 505 mm, 1959

€ 12.000,-



12 **OTTO DIX Mann und Mädchen**

Lithographie, signiert, datiert, bezeichnet,
Karsch 286, 522 x 525 mm, 1961

*€ 2.800,-



13 **OTTO DIX Selbstporträt mit Hand**

Lithographie, signiert, datiert, numeriert,
bezeichnet, Karsch 320, 320 x 245 mm, 1968

€ 2.400,-



14 **OTTO DIX Herbst am See**

Farblithographie, signiert, datiert, bezeichnet „Probe“,
Karsch 287/II A, 470 x 630 mm, 1961

€ 16.000,-



15 **OTTO DIX Mädchen mit Katze I** (Kopf geradeaus)
Farblithographie, signiert, datiert, numeriert, bezeichnet,
Karsch 215/III, 552 x 390 mm, 1956

€ 15.000,-



16 **OTTO DIX Spielendes Kind**
Farblithographie, signiert, datiert, bezeichnet,
Karsch 214, 500 x 662 mm, 1955

€ 18.000,-



17 **AUGUST WILHELM DRESSLER** **Zwei Mühlen**
Öl auf Leinen, monogrammiert, 620 x 800 mm, um 1925 € 6.000,-



18 **AUGUST WILHELM DRESSLER** **Berliner Brücke mit Mond**
Öl auf Leinen, monogrammiert, von der Tochter nachlaßdatiert,
bezeichnet, 600 x 900 mm, 1968 € 7.000,-



19 **AUGUST WILHELM DRESSLER** **Mittagsglut am See** (Caputh)
Aquarell, signiert, bezeichnet, 405 x 520 mm, um 1950 € 1.800,-



20 **AUGUST WILHELM DRESSLER** **Bildnis eines jungen Mädchens**
 Öl auf Leinen, signiert, datiert, bezeichnet, 800 x 605 mm, 1929 € 5.600,-



21 **AUGUST WILHELM DRESSLER** **Junger Mann mit Fliege**
 Radierung, signiert, 237 x 165 mm, ohne Jahr € 150,-



22 **AUGUST WILHELM DRESSLER** **Liebespaar**
 Radierung, signiert, 232 x 190 mm, 1928 € 140,-



23 **FRIEDRICH FEIGL** **Landschaft IV**
Öl auf Sperrholz, signiert, bezeichnet, 470 x 655 mm, um 1922 € 3.600,-



24 **FRIEDRICH FEIGL** **Landschaft mit Kirche im Hintergrund**
Öl auf Leinen, signiert, bezeichnet, 470 x 650 mm, um 1914 € 2.500,-



25 **FRIEDRICH FEIGL** **Sandbagger hinter dem Hradschin**
Lithographie, signiert, nummeriert, bezeichnet, 295 x 455 mm, 1922 € 300,-



26 **CONRAD FELIXMÜLLER Winterfenster**
 Farbholzschnitt auf Japan, Handdruck, signiert,
 datiert, bezeichnet, Söhn 562/b, 455 x 340 mm, 1958

*€ 1.800,-



27 **CONRAD FELIXMÜLLER Selbstbildnis**
 Original-Holzschnitt, im Stock monogrammiert,
 Söhn 189/b, 240 x 170 mm, 1919

€ 450,-



28 **CONRAD FELIXMÜLLER Selbstbildnis mit Zeichenstift**
 Holzschnitt auf Japan, signiert, datiert,
 numeriert, Söhn 369/c, 495 x 400 mm, 1927

€ 1.100,-

28a Holzschnitt, Handreibebedruck auf Japan, signiert, datiert, numeriert, bez.

€ 1.400,-

28b Holzschnitt auf Japan, Probedruck, signiert, datiert, bezeichnet

€ 1.600,-



29 **LYONEL FEININGER** Hansaflotte

Original-Holzschritt, Prasse W 115, 164 x 218 mm, 1918

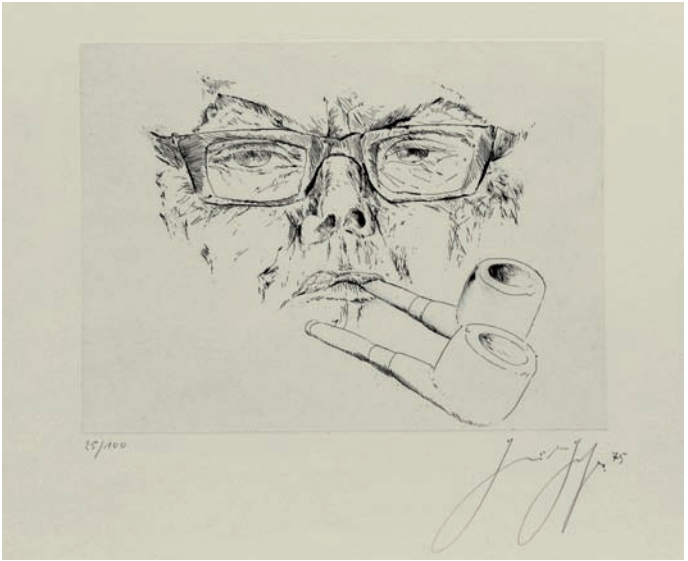
€ 750,-



30 **FRANZ XAVER FUHR** Händlerin und Fuhrknecht

Tempera auf Karton, nicht bei Zienicke, 645 x 499 mm, 1959/1960

*€ 5.000,-



31 **GÜNTER GRASS** **Max Frisch mit zwei Pfeifen**
 Radierung, signiert, datiert, numeriert, 246 x 327 mm, 1975 € 200,-



32 **ERICH HECKEL** **25. Jahresblatt: Junger Reiter**
 Farbholzschnitt auf Japan, sig., dat., gewidmet, D. H 415/c, 172 x 134 mm, 1955 € 2.800,-



33 **ERICH HECKEL** **26. Jahresblatt: Clematisblüte**
 Farbholzschnitt in Braun, sig., datiert, gewidmet, D. H 421, 190 x 138 mm, 1956 € 600,-



34 **ERICH HECKEL** **14. Jahresblatt: Totenwache**
 Holzschnitt, signiert, datiert, gewidmet, Dube H 375, 106 x 210 mm, 1944 *€ 950,-



35 **ALEXANDER KANOLDT Alba**
Lithographie, signiert, datiert, Ammann 17, 237 x 333 mm, 1924 *€ 2.400,-



36 **ALEXANDER KANOLDT Olevano II**
Lithographie, signiert, datiert, numeriert, bezeichnet, Ammann 20, 230 x 325 mm, 1924 *€ 2.400,-



37 **ALEXANDER KANOLDT Hiddensee II**
Lithographie, signiert, datiert, numeriert, Ammann 29, 307 x 464 mm, 1927 *€ 2.600,-



38 **ALEXANDER KANOLDT** **Sitzendes Mädchen**
Lithographie auf Japan, signiert, datiert, numeriert,
Ammann 38/II, 425 x 255 mm, 1928 *€ 2.800,-



39 **ALEXANDER KANOLDT** **Stilleben: Begonie**
Lithographie, aquarelliert, signiert, datiert,
Ammann 11, 320 x 250 mm, 1922 *€ 3.400,-
39a Lithographie *€ 1.800,-



40 **BERNHARD KLEIN Hafenschenke**
 Öl auf Presspappe, signiert, datiert, bezeichnet,
 Karsch G 33, 400 x 500 mm, 1947 € 9.000,-



41 **BERNHARD KLEIN Berlin, Schöneberger Ufer**
 Öl auf Leinen, signiert, datiert,
 Karsch G 69, 850 x 1000 mm, 1961 € 11.000,-



42 **BERNHARD KLEIN Stiller Hafen**
 Aquarell über Feder, signiert, datiert,
 Karsch A 58, 245 x 295 mm, 1950 € 1.800,-



43 **CARL-HEINZ KLIEMANN** **Caorle**
Mischtechnik, signiert, Kliemann Tz 55/22, 485 x 615 mm, 1955 € 2.800,-



44 **CARL-HEINZ KLIEMANN** **3 Bäume (Mit Gitterhimmel)**
Farbholzschnitt, Handreibedruck, signiert,
numeriert, Roters H 45, 500 x 400 mm, 1950 € 1.200,-

45 **CARL-HEINZ KLIEMANN** **Kahler Baum**
Farbholzschnitt auf Japan, signiert,
bezeichnet „E.A., Handdruck“, Roters H 27, 490 x 395 mm, 1947 € 2.400,-



46 **CARL-HEINZ KLIEMANN** **Kurfürstendamm bei Nacht**
Farbholzschnitt, Probe-Handreibedruck, signiert,
Roters H 82, 230 x 330 mm, 1954 *€ 1.400,-



47 **MAX LIEBERMANN Die Bleiche** (Altmännerhaus in Zandvoort)
Radierung auf Japan, signiert, Schiefler 25/IV/a, 148 x 198 mm, 1892 € 2.000,-



48 **MAX LIEBERMANN Flachlandschaft**
Radierung auf Japan, signiert, Schiefler 28 IV, 87 x 145 mm, 1894 *€ 1.600,-



49 **MAX LIEBERMANN Frau mit Kuh**
Original-Radierung, Schiefler 22 b, 110 x 172 mm, 1892 *€ 600,-



50 **MAX LIEBERMANN Nordwykabend**
 Radierung, signiert, Schiefler 64/II, 200 x 256 mm, 1907 € 3.600,-



51 **MAX LIEBERMANN Selbstporträt**
 Lithographie auf Japan, signiert,
 Schiefler 154, 200 x 157 mm, 1913 *€ 1.800,-



52 **MAX LIEBERMANN Wohlauf Kameraden (aufs Pferd, aufs Pferd)**
 Original-Lithographie, im Stein signiert, bezeichnet,
 Schiefler 176 b/2, 360 x 280 mm, 1914 € 90,-



53 **MAX LIEBERMANN Damenreitpferd**
 Radierung, signiert, Schiefler 128/III, 118 x 175 mm, 1912 *€ 1.300,-



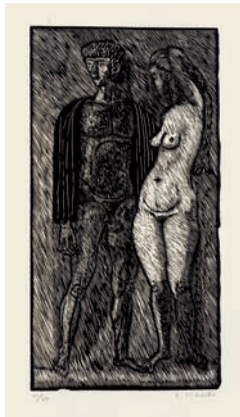
54 **GERHARD MARCKS** **Alcina**

Bleistift, signiert, datiert „25.4.1934“, bezeichnet,
 Darstellung: 410 x 115 mm, Blattmaße: 480 x 290 mm, 1934 € 2.400,-



55 **GERHARD MARCKS** **Liebespaar (Erotikon)**

Holzchnitt, signiert, num., Lammek H 88, 293 x 167 mm, 1923 € 600,-



56 **GERHARD MARCKS** **Mann und Mädchen III**

Holzchnitt auf Japan, signiert, numeriert,
 Lammek H 343, 393 x 201 mm, 1960 € 420,-



57 **GERHARD MARCKS Stierkampf IV**
Holzschnitt, Probedruck, signiert, Lammek H 213, 244 x 264 mm, 1950 *€ 500,-



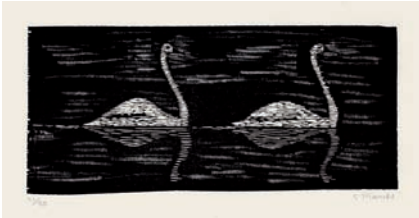
58 **GERHARD MARCKS Sonne zwischen Bäumen**
Holzschnitt auf Japan, signiert, num., Lammek H 427, 298 x 304 mm, 1967/68 € 420,-



59 **GERHARD MARCKS Strauße**
Holzschnitt, signiert, numeriert, Lammek H 250, 258 x 311 mm, 1955/1956 € 700,-



60 **GERHARD MARCKS Eggendes Pferd**
Holzschnitt, signiert, Lammek H 182, 138 x 204 mm, 1947 € 450,-



61 **GERHARD MARCKS Zwei Schwäne**
Holzschnitt, signiert, numeriert, Lammek H 304, 142 x 310 mm, 1958/1959 € 450,-



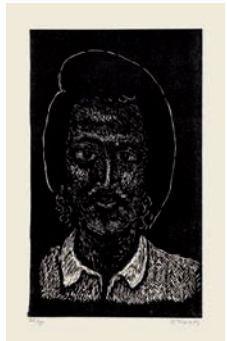
62 **GERHARD MARCKS Taube**
Holzschnitt, signiert, numeriert, Lammek H 231, 258 x 299 mm, 1953 € 360,-



63 **GERHARD MARCKS Mädchenakt**
Holzschnitt in Braun a. Japan, sig., num., Lammek H 430, 321 X 156 mm, 1968 € 360,-



64 **GERHARD MARCKS Selbstbildnis von vorn (Halbfigur)**
Linolschnitt, signiert, Lammek Linol 1, 476 x 337 mm, 1964/1965 € 300,-



65 **GERHARD MARCKS Perserkopf**
Linolschnitt, signiert, numeriert, Lammek Linol 14, 301 x 182 mm, 1970 € 300,-



66 **OTTO MUELLER**
Mädchen zwischen Blattpflanzen (Mädchen im Schilf)
 Holzschnitt auf Japan, signiert, Karsch 3/II, 280 x 375 mm, 1912 € 17.000,-



67 **OTTO MUELLER** **Zwei sitzende Mädchen 2** (Hockende Akte)
 Lithographie, signiert, numeriert,
 Karsch 147/A/a, 290 x 398 mm, 1921-1922 *€ 17.500,-



68 **OTTO MUELLER**
Ein sitzendes und ein kniendes Mädchen unter Blättern
 Original-Lithographie, Karsch 110/c, 175 x 237 mm, 1920 *€ 2.400,-



69 **OTTO MUELLER** **Zwei Jünglinge und drei Mädchen**

Lithographie, signiert, Karsch 15, 433 x 326 mm, um 1910

*€ 36.000,-

Eines der zwei bekannten Exemplare (von ca. 5)

rückseitig: „Mädchenakt“, Bleistift



70 **OTTO MUELLER** **Dünenlandschaft 1** (Föhr: Schilf)

Lithographie, signiert, Karsch 94, 260 x 355 mm, 1920

**€ 3.000,-

(mit schwacher Signatur, kopfstehend)



- 71 **EMIL NOLDE Mutter und Kind (Madonna)**
Original-Holzschritt, Schiefler/Mosel H 142, 211 x 153 mm, 1917 € 3.000,-
- 72 **EMIL NOLDE Nachbarsleute**
Original-Holzschritt, Schiefler/Mosel H 189, 152 x 108 mm, 1925 € 800,-



- 73 **EMIL NOLDE Zwei Männer in Zottelpelzen**
Original-Holzschritt, Schiefler/Mosel H 182, 60 x 105 mm, 1924 *€ 150,-
- 74 **EMIL NOLDE Großes Tier und buckliger Zwerg**
Original-Holzschritt, Schiefler/Mosel H 44, 46 x 105 mm, 1910 € 300,-



- 75 **EMIL NOLDE Tänzerin mit wehenden Flügelärmeln**
Original-Holzschritt, Schiefler/Mosel H 70, 70 x 63 mm, 1910 *€ 350,-
- 76 **EMIL NOLDE Tänzerin in kurzem, dunklen Rock**
Original-Holzschritt, Schiefler/Mosel H 68, 52 x 40 mm, 1910 € 300,-



77 **ALFRED PARTIKEL** Dorfszene

Radierung auf Japan, signiert, numeriert, 105 x 148 mm, 1921

€ 360,-



78 **ALFRED PARTIKEL** Hirte mit Kühen auf der Weide

Radierung auf Japan, signiert, numeriert, 105 x 155 mm, 1921

€ 360,-



79 **ALFRED PARTIKEL** Seelandschaft mit Fischern

Radierung auf Japan, signiert, numeriert, 90 x 140 mm, 1921

€ 360,-



- 80 **MAX PECHSTEIN Brandungswelle**
Radierung, signiert, datiert, numeriert, Krüger R 164, 150 x 213 mm, 1948 *€ 2.400,-
- 81 **MAX PECHSTEIN Ein guter Fang**
Radierung, signiert, datiert, numeriert, Krüger R 165, 155 x 220 mm, 1948 € 2.400,-



- 82 **MAX PECHSTEIN Boot an der Brücke**
Holzschnitt, signiert, datiert, numeriert, Krüger H 311, 200 x 300 mm, 1948 € 2.400,-
- 83 **MAX PECHSTEIN Untergehende Sonne (Ostseestrand)**
Holzschnitt, signiert, datiert, numeriert, Krüger H 312, 200 x 300 mm, 1948 € 2.400,-



- 84 **MAX PECHSTEIN Die Mütter**
Farblithographie, signiert, datiert, num., Krüger L 419, 250 x 345 mm, 1948 € 3.000,-
- 85 **MAX PECHSTEIN Kornpuppen**
Holzschnitt, signiert, datiert, numeriert, Krüger H 313, 200 x 300 mm, 1948 € 2.400,-



86 **WOLF RÖHRICHT** **Hafeneinfahrt**
Aquarell über Kreide, signiert, 478 x 640 mm, um 1925 € 1.500,-



87 **JOSEF SCHARL** **Eva im Paradies**
Radierung, signiert, Bronner 59, 144 x 195 mm, um 1945 *€ 600,-



88 **JOSEF SCHARL** **Wartende Frauen**
Holzschnitt, signiert, dat., num., Bronner 25, 260 x 338 mm, 1935 *€ 750,-



89 **KARL SCHMIDT-ROTTLUFF** **Hoher Wald**
 Holzschnitt, signiert, datiert „199“,
 Schapire H 241, 600 x 493 mm, 1919

*€ 18.000,-



90 **KARL SCHMIDT-ROTTLUFF** **Ostseeküste**
 Stich, Zustandsdruck vor einigen Überarbeitungen,
 signiert, datiert „2021 ST“, Schapire R 38, 240 x 295 mm, 1920
 90a Original-Stich, unsigniert

*€ 9.500,-
 € 1.500,-



91 **ROBERT WOLFGANG SCHNELL** **Wintertag**

Öl auf Hartfaserplatte, signiert, datiert,
bezeichnet, 395 x 495 mm, 1958

€ 6.000,-



92 **ROBERT WOLFGANG SCHNELL** **Blumen auf schwarzem Tisch**

Öl auf Leinen, auf Pappe kaschiert, signiert,
datiert, bezeichnet, 420 x 537 mm, 1953

€ 6.000,-



93 **OTTO SCHUBERT** **Eiblandschaft**

Farblithographie, signiert,
HDO Sohn 52003-6, 330 x 478 mm, 1922

€ 300,-



94 **GEORG SCHRIMPF** **Zwei kauende Mädchen**

Lithographie, signiert, datiert, numeriert,
Hofmann/Praeger 1930/2, 335 x 480 mm, 1930

*€ 1.500,-



95 **GEORG SCHRIMPF** **Südlicher Garten**

Lithographie, aquarelliert, signiert,
Hofmann/Praeger 1921-1, 254 x 188 mm, 1921

€ 1.500,-

95a Lithographie, signiert, numeriert

€ 750,-



96 **GEORG SCHRIMPF** **Mutter**

Holzchnitt auf Japan, signiert, datiert,
Hofmann/Praeger 1918/3, 180 x 142 mm, 1918

*€ 1.500,-



97 **HEINRICH TISCHLER** **Verehrung**

Farbholzchnitt auf Japan, sig., dat., num., 440 x 610 mm, 1918 **€ 800,-



- 98 **HERMANN STRUCK** **Marokkanischer Jude, Jerusalem**
 Radierung, signiert, numeriert, Rusel R 1011, 212 x 148 mm, ca. 1923 *€ 300,-
- 99 **HERMANN STRUCK** **Weiblicher Halbakt (II)**
 Radierung, signiert, datiert, Rusel R 205, 190 x 188 mm, 1909 *€ 500,-



- 100 **HERMANN STRUCK** **Haifa (XVIII)**
 Zustandsdruck V,7, signiert, dat., Rusel R 1125, 124 x 160 mm, ca. 1938/1939 € 300,-
- 101 **HERMANN STRUCK** **Wadi Puschmije**
 Zustandsdruck, sig., dat., num., Rusel R 1127, 122 x 160 mm, ca. 1938/1939 € 225,-



- 102 **HERMANN STRUCK** **Jerusalem: Turm Davids**
 Radierung, signiert, datiert, bezeichnet, Rusel R 65, 100 x 155 mm, 1903 *€ 240,-
- 103 **HERMANN STRUCK** **Haifa, Hang am Carmel**
 Zustandsdruck, signiert, datiert, num., Rusel R 1144, 115 x 165 mm, 1942 *€ 200,-



104 **OTTO DIX** **Katze im Mohnfeld**
Farblithographie, signiert, datiert, nummeriert,
bezeichnet, Karsch 328, 550 x 445 mm, 1968

€ 26.000,-

Wir zeigen unsere Hauptausstellung
100 ausgewählte Werke zur 100. Ausgabe
Kunstblätter der Galerie Nierendorf
bis zum 22. September 2017

Angebote freibleibend. Alle Postsendungen jeweils zuzüglich
Versandkosten. Wechselrahmen sind nicht in den Preisen
inbegriffen. Eigentumsvorbehalt gemäß § 455 BGB
Gerichtsstand Berlin. Bestellungen nach diesem Katalog
gelten als Anerkennung unserer Verkaufsbedingungen.
Unsere Umsatzsteuer-Identifikationsnummer:
USt-IdNr.: DE 270093398 (gemäß § 27a UStG)

ZEICHENERKLÄRUNG:

* = etwas unfrisch (kleine Mängel). ** = unfrisch (bzw.
etwas schadhaft). Von den Erhaltungsmängeln kann bei
Kaufinteresse eine Beschreibung angefordert werden.