

# OTTO MÖLLER

GEMÄLDE · AQUARELLE · DRUCKGRAPHIKEN

AUSSTELLUNG 2.10.2015 - 19.2.2016

**GALERIE NIERENDORF · BERLIN**

GEÖFFNET DIENSTAG - FREITAG

VON 11 BIS 18 UHR · SONST NUR

NACH VORHERIGER VERABREDUNG



1 **Oderberg II** Öl auf Leinen, Nachlaß, 730 x 1000 mm 1909



3 **Thüringer Landschaft I** Öl auf Leinen, signiert, 732 x 955 mm 1912/13



2 **Oderberg** (rs. Parkbank mit acht Frauen) Öl auf Leinen, signiert, 585 x 795 mm um 1911

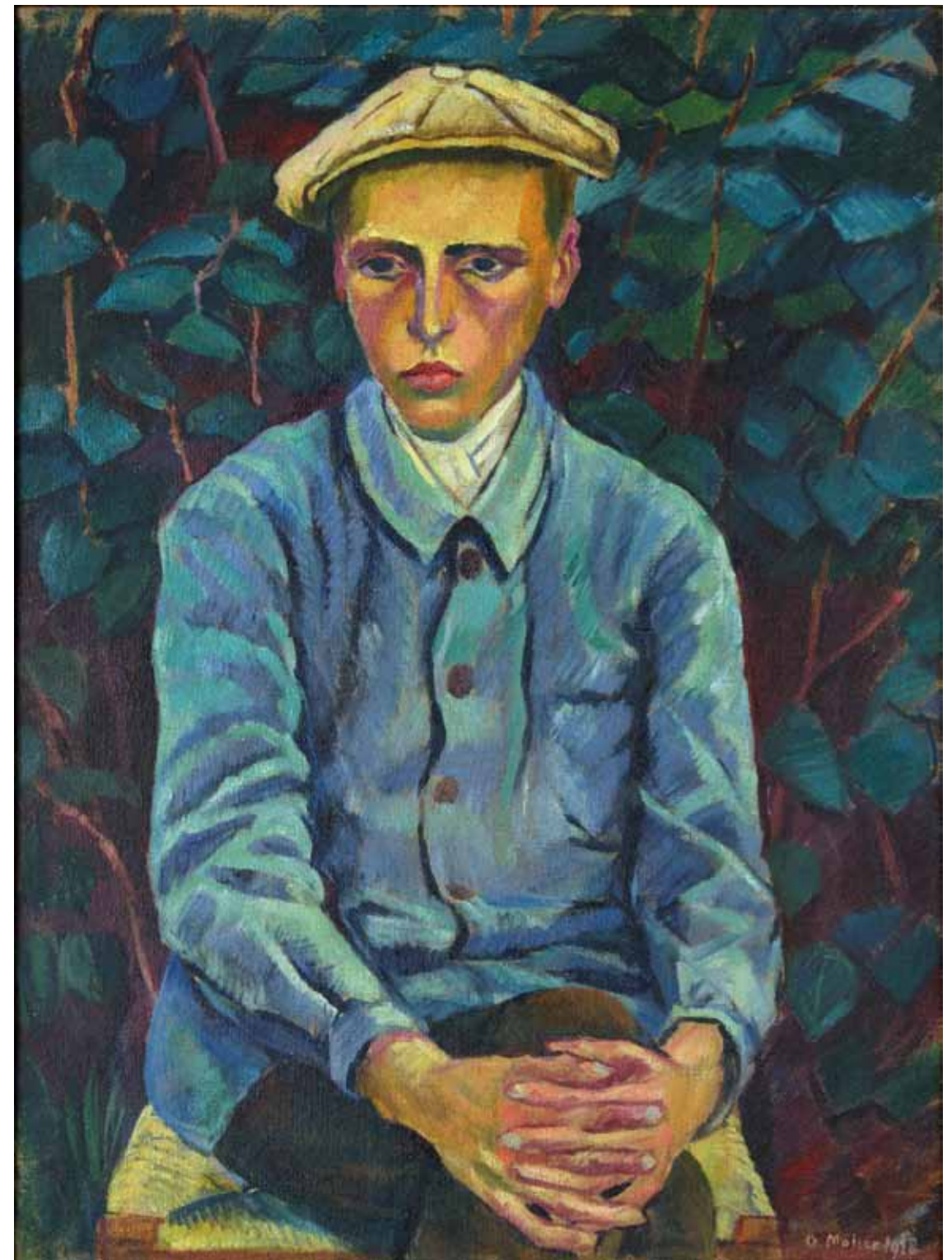


4 **Herbstliche Landschaft** Öl auf Leinen, signiert, 595 x 780 mm 1914



5 **Portrait Marga**

Öl auf Leinen, signiert, datiert, bezeichnet, 1005 x 745 mm 1930



6 **Sitzender junger Mann**

Öl auf Leinen, signiert, datiert, bezeichnet, 815 x 600 mm 1918



7 **Liegende im roten Kleid**

Öl auf Leinen, Nachlaß, 497 x 595 mm um 1908



8 **Junges Mädchen sitzend**

Tempera, signiert, datiert, bezeichnet, 790 x 580 mm um 1910



9 **Steglitz**

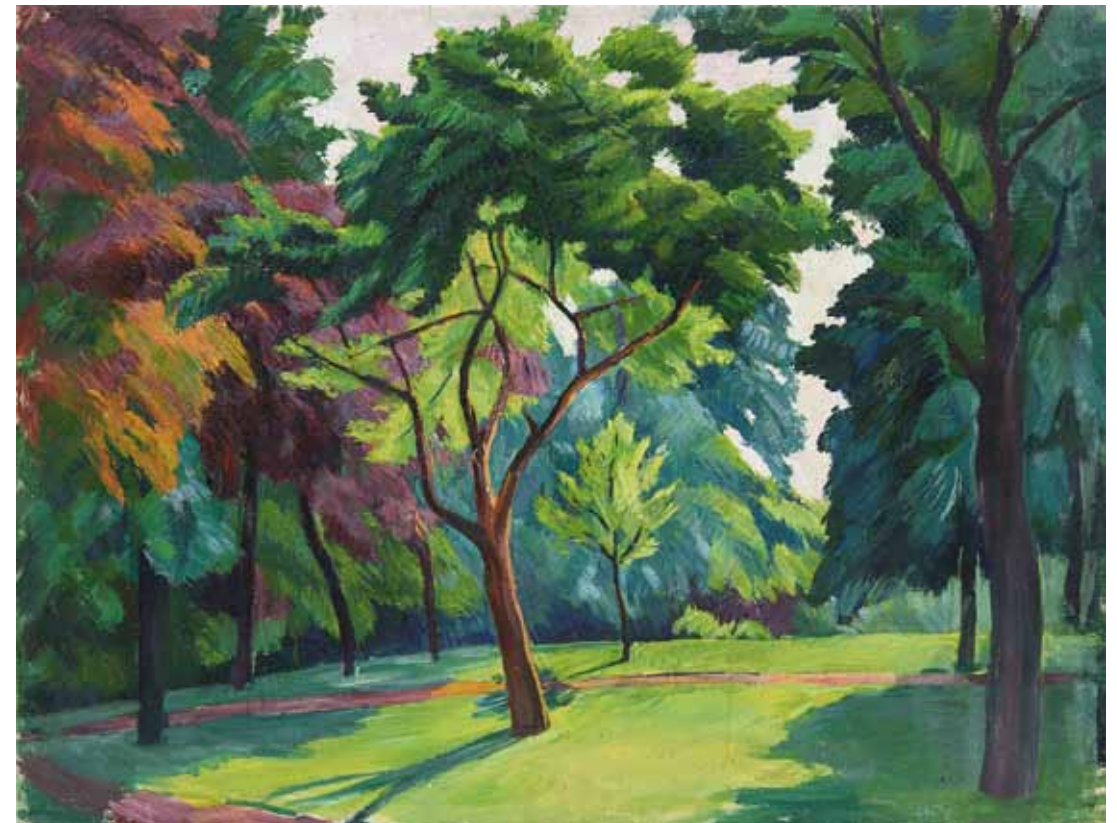
Öl auf Leinen, Nachlaß, 750 x 980 mm 1911



10 **Vorstadlandschaft im Winter** Öl auf Leinen, signiert, datiert, bez., 610 x 800 mm 1913

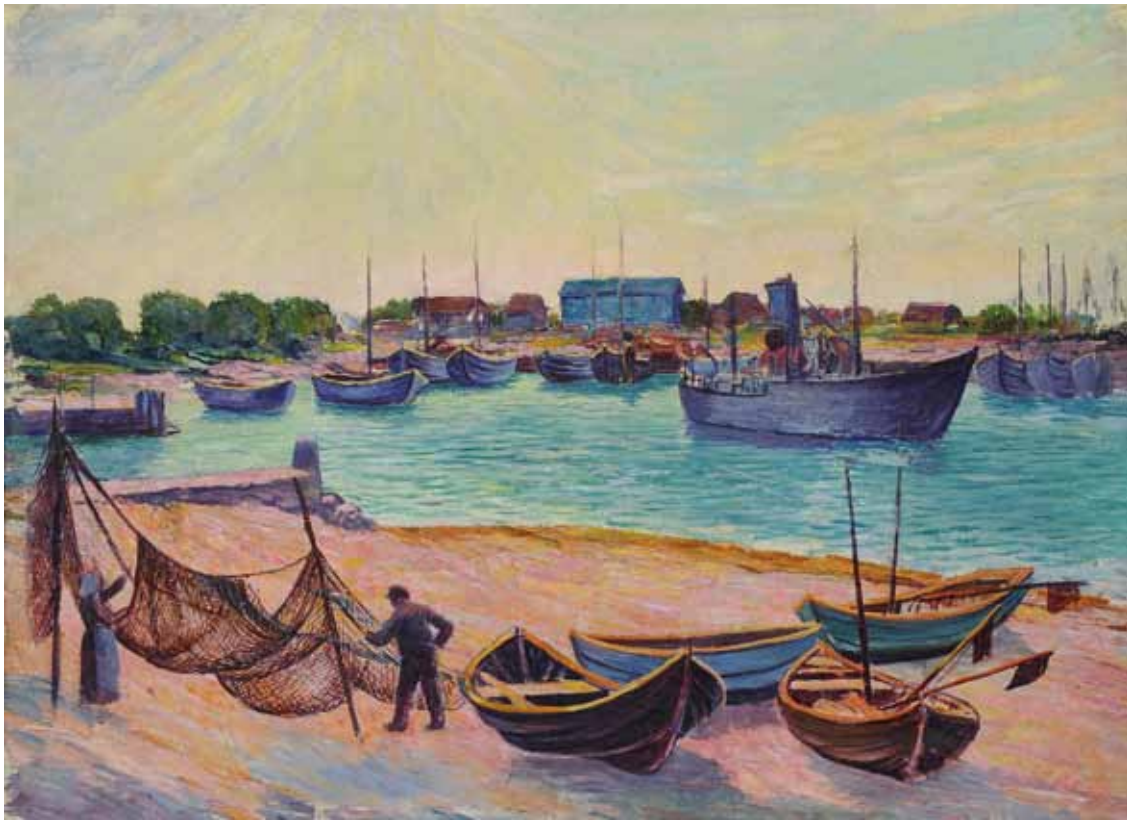


11 **Das Dorf** (rückseitig: Oderberg, um 1950) Öl auf Leinen, Nachlaß, 580 x 840 mm um 1920



12 **Im Steglitzer Park**

Öl auf Leinen, Nachlaß, 605 x 805 mm 1929



13 **Fischerhafen**  
10

Öl auf Leinen, Nachlaß, 580 x 800 mm 1929



14 **Bunte Segel II**

Öl auf Leinen, signiert, 980 x 710 mm 1926



15 **Junges Mädchen im grünen Kleid**  
Öl auf Leinen, signiert, datiert, bezeichnet, 820 x 630 mm 1918



16 **Im Omnibus**

Öl auf Leinen, Nachlaß, 770 x 660 mm 1930  
(rückseitig: In Morcote bei Lugano, 1955)



17 **Liegende am Strand**

Öl auf Leinen, Nachlaß, 505 x 610 mm 1930



18 **Zigeuner mit Hunden**

Öl auf Leinen, Nachlaß, 600 x 800 mm 1934



19 **Drei Wäscherinnen im Boot**

Öl auf Leinen, signiert, datiert, bezeichnet, 810 x 605 mm 1931





20 **Dorf in Thüringen**

Öl auf Leinen, Nachlaß, 465 x 568 mm 1934



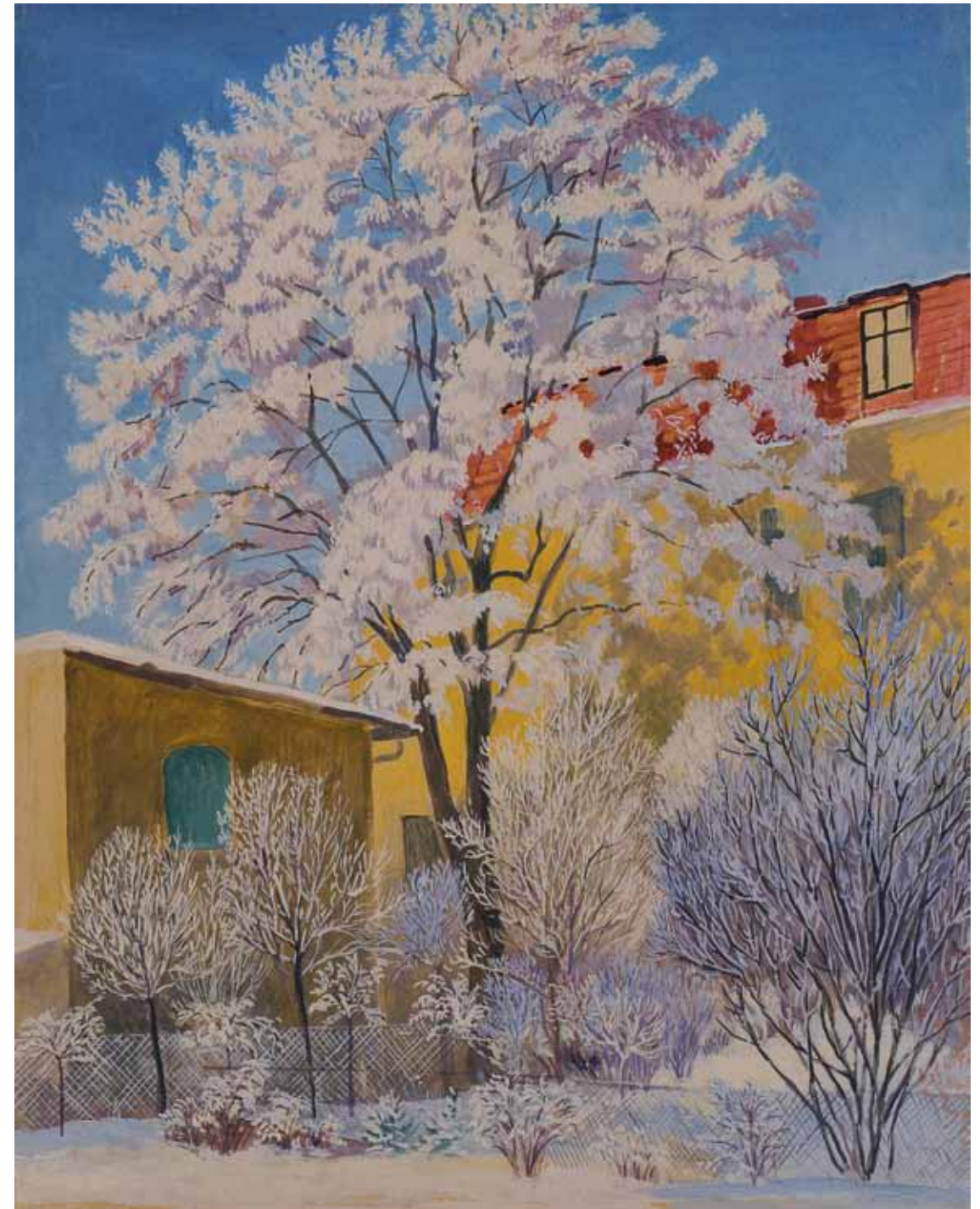
21 **Katze** (mit blauem Eimer)

22 **Graugestreifte Katze zwischen Gräsern**



Öl auf Leinen, signiert, 460 x 380 mm 1930

Öl auf Holzplatte, signiert, 610 x 500 mm 1935



23 **Winter in der Vorstadt III**

Öl auf Malpappe, Nachlaß, 595 x 468 mm 1937



24 **Wasserfall** Mischtechnik, Nachlaß, 600 x 810 mm um 1940



25 **Dolomitengipfel** Tempera auf Pappe, signiert, 500 x 615 mm 1936



26 **Winter in der Vorstadt I** Öl auf Malpappe, Nachlaß, 500 x 600 mm 1936



27 **Thüringer Winterlandschaft mit Dorfhäusern** Öl auf Leinen, Nachlaß, 425 x 525 1937



28 **Winter in Thüringen**

Öl auf Leinen, Nachlaß, 455 x 545 1937



29 **Bunte Bäume**

Öl auf Sperrholz, Nachlaß, 500 x 610 mm 1946



30 **Unser Nachbarhaus in Z.**

Tempera auf Pappe, Nachlaß, 610 x 495 mm 1948



31 **Menschen auf der Straße** (Vorstudie)  
Mischtechnik auf Hartfaser, 420 x 500 mm 1958



32 **Menschen auf der Straße I** Öl auf Leinen, Nachlaß, 600 x 810 mm 1959  
(rückseitig: Mohn und Lupinen)



33 **Wartende I** Mischtechnik, Nachlaß, 425 x 550 mm 1951



34 **Auf der Straße** Öl auf Sperrholz, Nachlaß, 500 x 610 mm 1952



35 **Gehende III**

Mischtechnik auf Sperrholz, Nachlaß, 430 x 355 mm 1951



36 **Gehende**

Mischtechnik auf Pappe, Nachlaß, 480 x 640 mm 1951



37 **Auf der Straße I**

Öl auf Sperrholz, Nachlaß, 500 x 610 mm 1951



38 **Liegendes Mädchen**

Aquarell, signiert, bezeichnet, 364 x 526 mm 1911



40 **Landschaft mit Baum II**

Aquarell, Nachlaß, 374 x 527 mm 1910



39 **Vorstadt (Breitenbachplatz)**

Aquarell, signiert, bezeichnet, 420 x 592 mm 1910



41 **Burg in Thüringen**

Aquarell, Nachlaß, 240 x 310 mm um 1913



42 **Pferde auf der Weide I**

Aquarell, Nachlaß, 377 x 528 mm 1914



44 **Zugbrücke mit Pferdegespann**

Aquarell, Nachlaß, 231 x 341 mm 1928  
(rückseitig: Boote, Aquarell)



43 **Dorf mit Kirche**

Aquarell, Nachlaß, 361 x 505 mm 1924



45 **Windmühle**

Aquarell, signiert, 308 x 240 mm 1925



46 **Birken**

Aquarell, signiert, 551 x 401 mm 1944



47 **Kloster Omicz I**

Aquarell, signiert, 362 x 510 mm 1933



49 **Olperer bei Tux**

Aquarell, signiert, 344 x 443 mm 1932



48 **Berge an der Adria I**

Aquarell, signiert, 226 x 331 mm 1930



50 **Am Achensee I**

Aquarell, signiert, 343 x 442 mm 1932





51 **Häuser und Kirche** (Thüringen)

Aquarell, Nachlaß, 365 x 499 mm 1934



53 **Hafen von Omicz II**

Aquarell, Nachlaß, 308 x 495 mm 1933



52 **Häuser am Hang** (Thüringen)

Aquarell, Nachlaß, 366 x 509 mm 1934



54 **Ölbäume am Hang**

Aquarell, Nachlaß, 312 x 494 mm 1933



55 **Thüringer Hügellandschaft II**

Aquarell, Nachlaß, 470 x 628 mm 1938



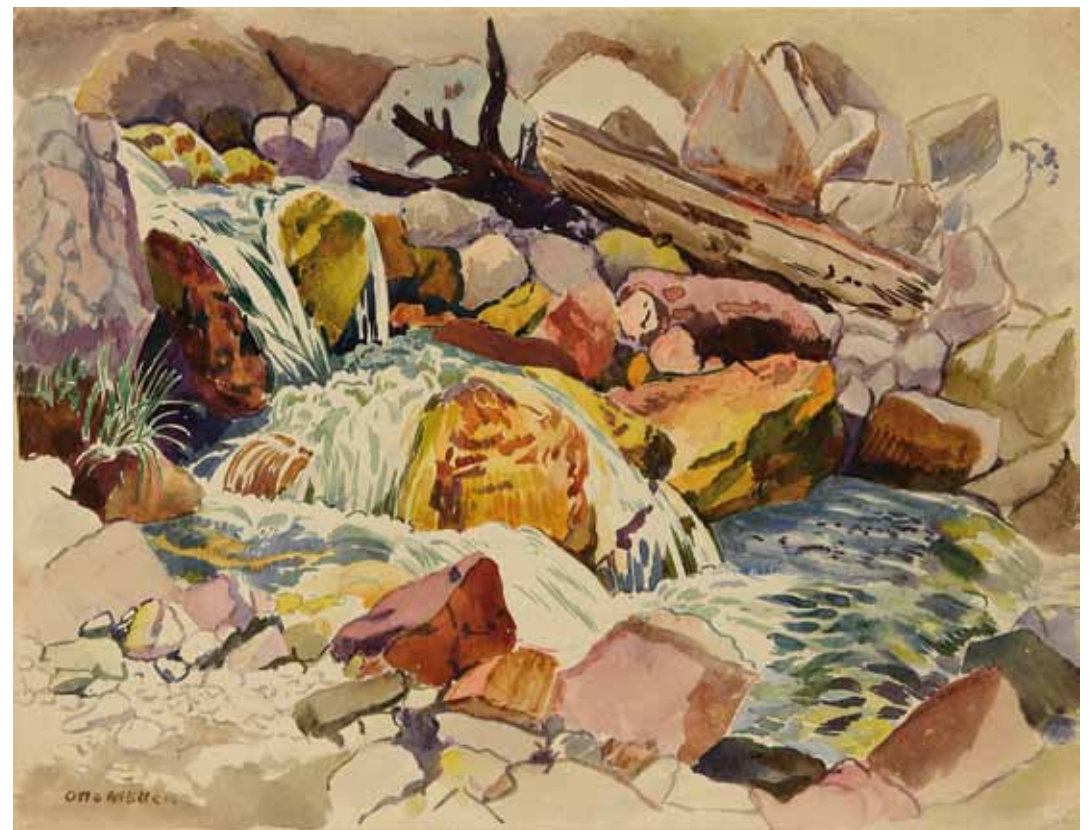
57 **Berggrutsch**

Aquarell, signiert, 365 x 515 mm 1942



56 **Landschaft mit abgeerntetem Feld**

Aquarell, Nachlaß, 363 x 508 mm 1939



58 **Bergbach I**

Aquarell, signiert, 342 x 443 mm 1942



59 **Gärten im Winter**

Aquarell, signiert, 422 x 594 mm 1944



60 **Burg Schwarzenberg im Winter II**

Aquarell, signiert, 380 x 528 mm 1943



61 **Dorfbrunnen in Schmiedefeld (Thüringen)**

Aquarell, Nachlaß, 402 x 496 mm 1939



62 **Park mit Weg**

Aquarell, Nachlaß, 369 x 536 mm 1932



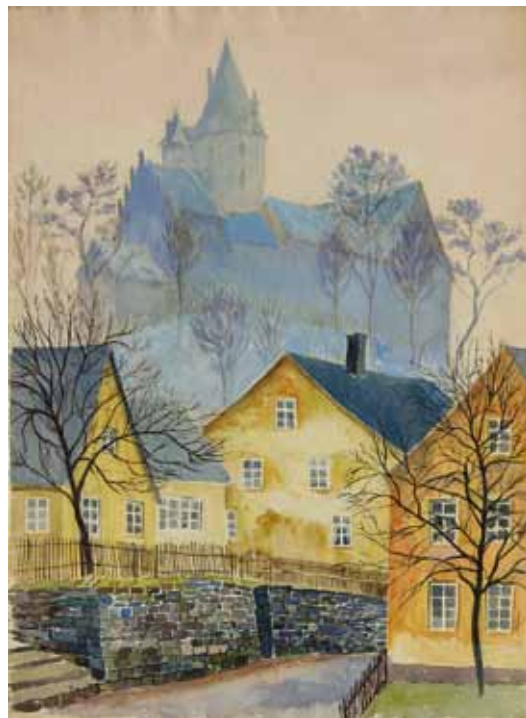
63 **Wolken über der Havel**

Aquarell, Nachlaß, 345 x 494 mm 1944



64 **Winterliche Straße in Schwarzenberg**

Aquarell, Nachlaß, 499 x 397 mm 1943



65 **Gelbe Häuser vor Burg Schwarzenberg**

Aquarell, Nachlaß, 527 x 385 mm 1943

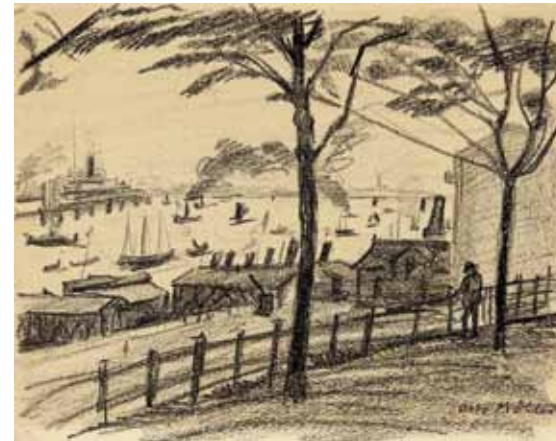


66 **Rummelplatz**

67 **Markt in Kopenhagen**

Lithographie, signiert, datiert, bezeichnet, 222 x 282 mm 1911

Lithographie, signiert, numeriert, 195 x 250 mm 1911



68 **Am Hafen**

69 **Am Bootssteg**

Kreide, signiert, 258 x 340 mm um 1912

Lithographie, signiert, datiert, numeriert, 152 x 210 mm 1911



70 **Gasanstalt**

71 **Kirchgang**

Radierung, Probedruck auf Japan, signiert, numeriert, 164 x 198 mm 1911



Holzchnitt, signiert, 282 x 362 mm 1910

## Lebensdaten

1883	am 20. Juli in Schmiedefeld / Thüringen geboren
1905	Studienbeginn an der Königlichen Kunstakademie in Berlin bei Philipp Franck
1907-1908	Schüler von Lovis Corinth
1909	Beginn der Lehrtätigkeit als Kunsterzieher. Daneben freischaffend als Maler in Berlin
1913	Eheschließung mit Erna Senkbeil
1915	Geburt des ersten Sohnes Hans; 1915-1918 Kriegsdienst
1919	Mitglied der Novembergruppe und Teilnahme an allen Ausstellungen dieser Künstlergruppe
1920	Beginn der langjährigen Mitarbeit bei der Neugestaltung der Kunsterziehung im „Zentralinstitut für Unterricht und Erziehung“, Lehrbeauftragter für Methodik und Pädagogik an der Hochschule für Kunsterziehung in Berlin (bis 1940)
1921	Geburt des zweiten Sohnes Peter; 1929 Tod seiner ersten Frau Erna
1930	Eheschließung mit Margarete Uhlmann
1933-1945	Lebt zurückgezogen in Berlin und arbeitet als Lehrer an verschiedenen Schulen. Gegen Kriegsende lebt er in Thüringen
1946-1955	Professor an der Hochschule für Bildende Künste, Berlin
1964	Am 29. Februar in Berlin gestorben

## Einzelausstellungen

1929-1931	KUNSTSTUBE, Berlin, Schöneberger Ufer
1969	GALERIE NIERENDORF „Otto Möller“, Katalog „Kunstblätter“ Nr. 16
1973	KUNSTAMT WEDDING zum 90. Geburtstag mit Katalog
1976	KUNSTAMT WEDDING, Aquarelle und Druckgraphiken mit Katalog
1986	GALERIE NIERENDORF „Drei Maler geprägt in Berlin. Otto Herbig, Bernhard Klein, Otto Möller“, Katalog „Kunstblätter“ Nr. 48
2000	GALERIE NIERENDORF „Otto Möller. Gemälde und Aquarelle“, Katalog „Kunstblätter“ Nr. 67
2015	GALERIE NIERENDORF „Otto Möller. Gemälde, Aquarelle, Druckgraphiken“, Katalog „Kunstblätter“ Nr. 97

## Die wichtigsten Ausstellungenbeteiligungen

1910	Graphisches Kabinett I.B. Neumann, Berlin
1910/1911	21. und 23. Ausstellung der Berliner Sezession
1911 und 1913	Ausstellungen des Deutschen Künstlerbunds Leipzig und Mannheim
1919 bis 1932	Beteiligung an den Ausstellungen der Novembergruppe und der Juryfreien Kunstschau
1924	Erste allgemeine Kunstaussstellung in Moskau
1946	Erste deutsche Kunstaussstellung, Zeughaus, Berlin
1960/61	Wanderausstellung „Berlin-Ort der Freiheit für die Kunst“, Recklinghausen, Wien, Oslo, Berlin
1961	„Neue Sachlichkeit“, Haus am Waldsee, Berlin
1967	„Magischer Realismus in Deutschland 1920-1933“, Wuppertal
1967/1968	„Berlin-Zwanziger Jahre“, Bonn/Bad Godesberg; Haus am Lützowplatz, Berlin
1968	„Realismus in der Malerei der Zwanziger Jahre“, Hamburger und Frankfurter Kunstverein
1970	„Expressionismus in Berlin 1908-1930“, Bonn/Bad Godesberg
1972/1973	Wanderausstellung „Graphik des Expressionismus in Berlin“, Lübeck, Bremerhaven, Osnabrück u.a.
1998 bis 2001	„100 Jahre Kunst im Aufbruch“. Die Berlinische Galerie zu Gast in Bonn, Grenoble, Valencia, Porto und Budapest
2013	„Künstlerkinder“, Kunsthalle Emden
2014	„Wien · Berlin. Kunst zweier Metropolen“, Berlinische Galerie, Berlin Galerie Belvedere, Wien

**Das Werkverzeichnis der Gemälde, Aquarelle und Zeichnungen** von Otto Möller ist in Vorbereitung. Weitere Informationen dazu: [www.otto-moeller-berlin.de/werkverzeichnis/gemaelde](http://www.otto-moeller-berlin.de/werkverzeichnis/gemaelde)